

โรคไข้เลือดออก

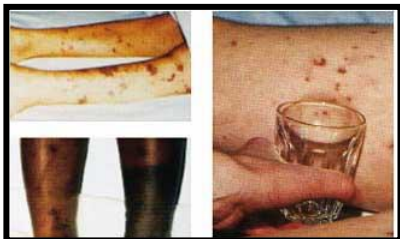
ไข้เลือดออก เป็นโรคที่เกิดจากการติดเชื้อไวรัสชนิดหนึ่ง พบมากในฤดูฝนเพราะมียุงเพิ่มมากขึ้น ทำให้มีไข้ร่วมกับมีเลือดออกตามจุดต่างๆ ของร่างกาย โรคนี้เกิดขึ้นได้ทั้งในเด็กและผู้ใหญ่



รู้ได้อย่างไรว่าเป็นโรคไข้เลือดออก

อาการของไข้เลือดออกไม่จำเพาะ อาการมีได้หลายอย่าง ในเด็กอาจจะมีเพียงอาการไข้และผื่น ในผู้ใหญ่อาจจะมีไข้สูง ปวดศีรษะ ปวดตามตัว ปวดกระบอกตา ปวดกล้ามเนื้อ หากไม่คิดโรคนี้ อาจจะทำให้การรักษาช้า ผู้ป่วยอาจจะเสียชีวิต ลักษณะที่สำคัญของไข้เลือดออกคือ

- ❖ ไข้สูงเฉียบพลัน ประมาณ 2-7 วัน
- ❖ เบื่ออาหาร หน้าแดง ปวดศีรษะ ร่วมกับอาการคลื่นไส้ อาเจียน และอาจมีอาการปวดท้องร่วมด้วย
- ❖ บางรายอาจมีจุดเลือดสีแดงขึ้นตามลำตัว แขน ขา อาจมีเลือดกำเดาออก หรือเลือดออกตามไรฟัน และถ่ายอุจจาระดำเนื่องจากเลือดออก และอาจทำให้เกิดอาการช็อกได้



❖ ในรายที่ช็อกจะสังเกตได้จากการที่ไข้ลดแต่ผู้ป่วยซีมลง ตัวเย็น หมดสติและเสียชีวิตได้

วิธีรักษาผู้ป่วยโรคไข้เลือดออกเบื้องต้น

1. ในระยะไข้สูง โดยเฉพาะอย่างยิ่งเด็กที่มีประวัติเคยชัก หรือในรายที่ปวดศีรษะและปวดเมื่อยตามตัว อาจให้ยาลดไข้ ควรใช้ยาพาราเซตามอลและห้ามใช้ยาพวกแอสไพริน เพราะจะทำให้เกล็ดเลือดเสียการทำงาน และเลือดออกได้ง่ายขึ้น ควรให้ยาลดไข้เป็นครั้งคราวเวลาที่ไข้สูงเท่านั้น
2. ให้ผู้ป่วยดื่มน้ำชดเชย เพราะผู้ป่วยส่วนใหญ่มีไข้สูง เบื่ออาหาร และอาเจียนทำให้ขาดน้ำและขาดเกลือโซเดียมด้วย ควรให้ผู้ป่วยดื่มน้ำผลไม้หรือสารละลายผงน้ำตาลเกลือแร่ (โอ อาร์ เอส) ในรายที่อาเจียน ควรให้ดื่มครั้งละน้อยๆ และดื่มบ่อยๆ
3. จะต้องติดตามดูอาการผู้ป่วยอย่างใกล้ชิด เพื่อจะได้ตรวจพบและป้องกันภาวะช็อกได้ทันเวลา ภาวะช็อกมักจะเกิดพร้อมกับไข้ลดลง หรือภายใน 24 - 48 ชั่วโมง หลังจากไข้ลด มักเกิดประมาณตั้งแต่วันที่ 3 ของการป่วย

ป้องกันตนเองจากยุงลาย

เมื่อโดนยุงลายจู่โจมเข้าให้แล้ว สิ่งสำคัญที่ต้องทำ คือหาวิธีต่างๆ ที่จะป้องกันตนเองไม่ให้ถูกยุงกัด ซึ่งทำได้หลายวิธี

- ❖ ควรกรุหน้าตา ประตู และช่องด้วยมุ้งลวด ตรวจตราซ่อมแซมฝาบ้าน ฝาเพดาน อย่าให้มีร่อง ช่องโหว่หรือรอยแตก เพื่อป้องกันไม่ให้ยุงลายเข้ามาในบ้าน
- ❖ เวลาเข้า - ออกควรใช้ผ้าปิดประตูมุ้งลวดก่อน เพื่อไล่ยุงลายที่อาจจะเกาะอยู่ตามที่ต่างๆ
- ❖ เก็บของในบ้านให้เป็นระเบียบเรียบร้อยอยู่เสมอ เพราะยุงลายชอบไปหลบซ่อนตามมุมมืดของห้องและเครื่องเรือนต่างๆ ที่รกๆ
- ❖ ขณะอยู่ในบ้านควรอยู่ในบริเวณที่มีลมพัดผ่านและมีแสงสว่างเพียงพอ
- ❖ ยุงลายจะชอบกัดตอนกลางวัน และมักเป็นช่วงที่คนหลับ ดังนั้นเวลาหลับควรกางมุ้งหรือนอนในห้องที่มีมุ้งลวด เปิดพัดลมสายเบาๆ ก็ช่วยไล่ยุงได้หรือถ้าหากที่บ้านมียุงมากจริงๆ ก็ต้องพิถีพิถันในการเลือกเสื้อผ้าสวมใส่สักหน่อย ซึ่งควรใส่กางเกงขายาว เสื้อผ้าแขน เพื่อไม่ให้ผิวหนังที่เปลือยเปลือยและเสี่ยงต่อการถูกยุงกัดน้อยที่สุด



การกำจัดแหล่งเพาะพันธุ์ยุงลาย

1. ควรปิดปากภาชนะเก็บน้ำด้วย ฝาตาข่ายในล่อน อะลูมิเนียม หรือวัสดุอื่นที่สามารถปิดปากภาชนะเก็บ น้ำนั้นได้อย่างมิดชิด จนยุงไม่สามารถเล็ดลอดเข้าไป วางไข่ได้



2. การเก็บทำลายเศษวัสดุ เช่น ขวด โห กระจบอง และยางรถยนต์เก่าที่ไม่ใช้ หรือคลุมให้มิดชิดเพื่อไม่ให้ รองรับน้ำได้ การนำยางรถยนต์เก่ามาตัดแปลงให้เป็น ประโยชน์แทนการวางทิ้งไว้เฉยๆ จะช่วยกำจัดแหล่ง เพาะพันธุ์ยุงได้ดี เช่น นำมาทำเป็นที่ปลูกต้นไม้ ที่ ปลูกพืชผัก สวนครัว



☆☆☆☆☆☆☆☆



โรคไข้เลือดออก



☆☆☆☆☆☆☆☆

องค์การบริหารส่วนตำบลเกาะรอ
อำเภอรามัน จังหวัดยะลา
โทร. 0-7329-9954
www.kero.go.th